

## モバイル地図入力サービス

タブレット、スマートフォンを使用した  
現地調査Web-GISシステムをクラウド環境にて提供します。

GISを使って現地調査を行いたいが、安価なものはないのか？  
使用する日数が短いのに、年間契約が必要なの？

**弊社のこのサービスをお試しください**

### ■ サービスの特徴

- ・タブレット、スマートフォン、PCでも操作・登録可能です。
- ・登録可能な図形は、「点・線・面」のどれか1つを使用できます。
- ・登録データにはファイルを添付することが出来ます。  
タブレット、スマホであれば写真をそのまま添付できます。
- ・登録したデータは、Shape/KMLの形式でダウンロード出来ます。
- ・SSLによる暗号化通信にも対応しているので、セキュリティも万全です。
- ・タブレット、スマートフォンのGPS機能で、現在位置の取得、地図表示も可能です。

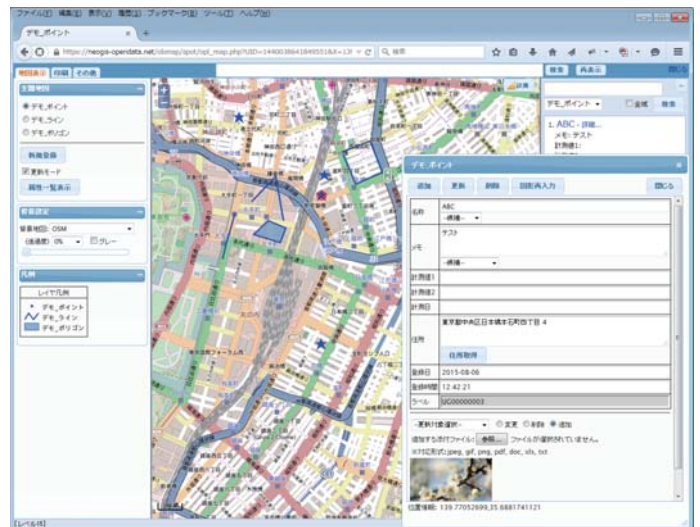
### ■ 運用費用

¥ 50,000 / 30日   ¥ 90,000 / 60日   ¥ 130,000 / 90日

### ■ 背景地図

・基盤地図情報   ・地理院地図   ・OpenStreetMap

### ■ タブレット・PC画面



### ■ 製品紹介サイト

<http://neogis-opendata.net/obmap/index.html>